

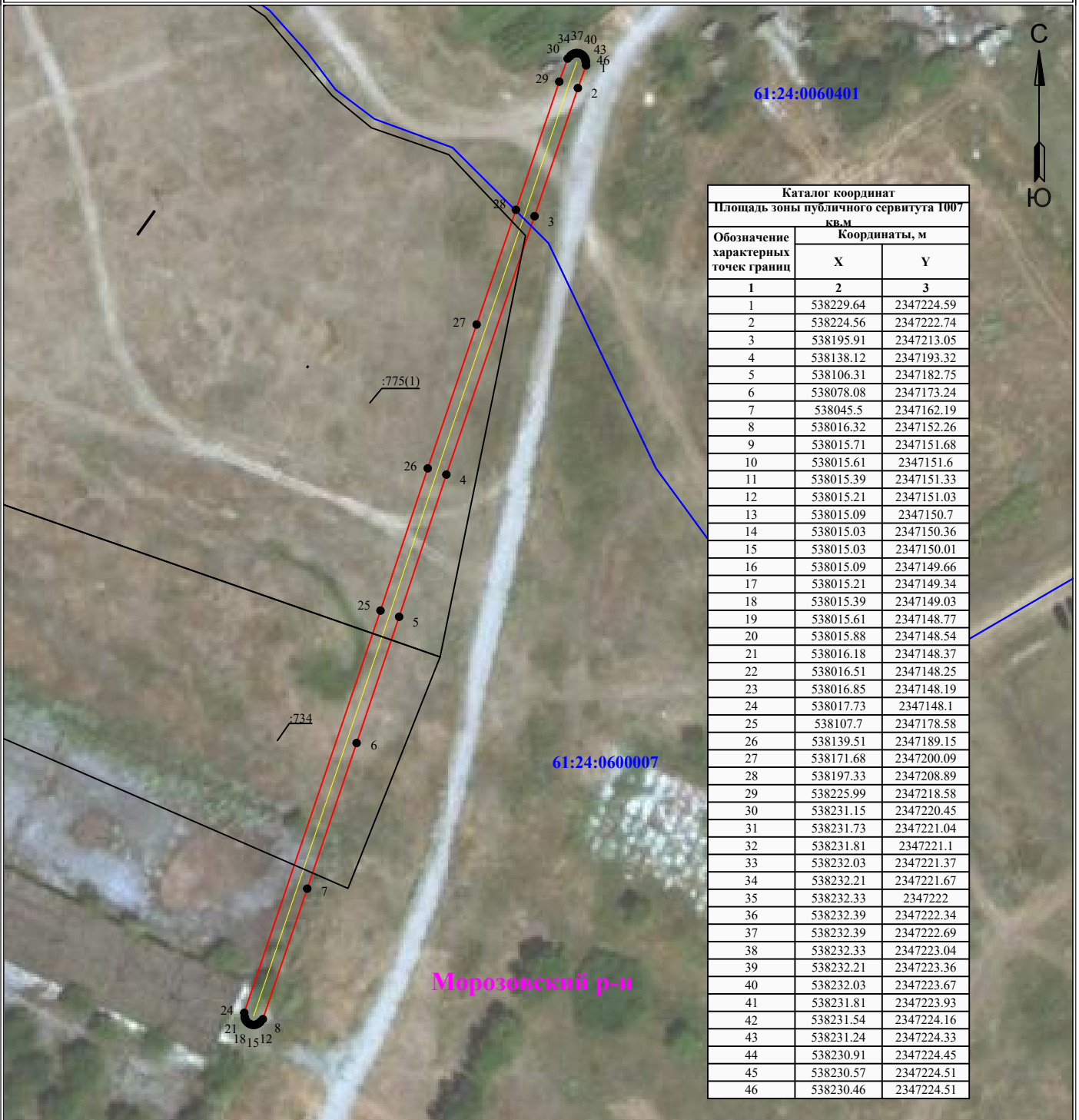
Схема расположения границ публичного сервитута

для эксплуатации объекта

ВЛ 0,4кВ №1 (пролеты опор №№20-20/1-20/8) КТП №11 ВЛ-10кВ №1 ПС "Вольно-Донская"

(наименование объекта)

План границ объекта



Каталог координат		
Площадь зоны публичного сервитута 1007 кв.м		
Обозначение характерных точек границ	Координаты, м	
	X	Y
1	538229.64	2347224.59
2	538224.56	2347222.74
3	538195.91	2347213.05
4	538138.12	2347193.32
5	538106.31	2347182.75
6	538078.08	2347173.24
7	538045.5	2347162.19
8	538016.32	2347152.26
9	538015.71	2347151.68
10	538015.61	2347151.6
11	538015.39	2347151.33
12	538015.21	2347151.03
13	538015.09	2347150.7
14	538015.03	2347150.36
15	538015.03	2347150.01
16	538015.09	2347149.66
17	538015.21	2347149.34
18	538015.39	2347149.03
19	538015.61	2347148.77
20	538015.88	2347148.54
21	538016.18	2347148.37
22	538016.51	2347148.25
23	538016.85	2347148.19
24	538017.73	2347148.1
25	538107.7	2347178.58
26	538139.51	2347189.15
27	538171.68	2347200.09
28	538197.33	2347208.89
29	538225.99	2347218.58
30	538231.15	2347220.45
31	538231.73	2347221.04
32	538231.81	2347221.1
33	538232.03	2347221.37
34	538232.21	2347221.67
35	538232.33	2347222
36	538232.39	2347222.34
37	538232.39	2347222.69
38	538232.33	2347223.04
39	538232.21	2347223.36
40	538232.03	2347223.67
41	538231.81	2347223.93
42	538231.54	2347224.16
43	538231.24	2347224.33
44	538230.91	2347224.45
45	538230.57	2347224.51
46	538230.46	2347224.51

Используемые условные знаки и обозначения:

Масштаб 1:1300

- 1 - обозначение характерной точки границы устанавливаемого публичного сервитута
- границы земельных участков, попадающих в зону публичного сервитута
- граница кадастрового квартала
- 61:24:0000000 - номер кадастрового квартала
- ось линии

- :242 - кадастровый номер ЗУ
- граница устанавливаемого публичного сервитута
- Морозовский р-н - наименование населенного пункта